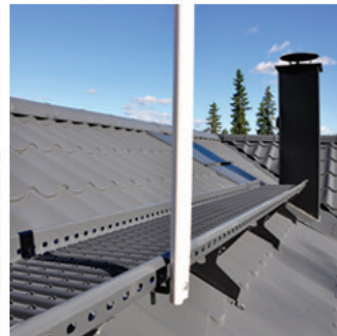




Pisko vesikaton varusteet Piristeel Oy



Piristeel Oy on Suomen johtava sadevesijärjestelmien ja kattoturvatuotteiden valmistaja. Piristeelin valmistamat tuotteet tunnetaan Pisko tuotemerkistä. Yrityksen muita rekisteröityjä laatubrändejä ovat Pisko SafeGrip, Supraflow ja Rainway. Piristeelillä on laaja valikoima eri kokoisia sadevesijärjestelmiä. Pisko sadevesijärjestelmiä löytyy sekä pyöreinä että kanttisina. Kattoturvatuotteiden valikoimaan kuuluvat lumiesteet, tikkaat, kattosillat ja turvavarusteet. Mallistosta löytyy tuotteet pientaloihin, kerrostaloihin ja teollisuuden rakentamiseen. Tuotteet soveltuvat uudis- ja saneerauskohteisiin.

Piristeelin historia ulottuu 45 vuoden taakse. Vankan kokemuksen ja kehityksen kautta yrityksestä on tullut kotimainen markkinajohtaja ja myös vientitoiminta on jatkuvassa kasvussa. Piristeel työllistää suoraan noin 80 henkilöä Etelä-Pohjanmaalla. Tiloja yrityksellä on yhteensä 17 000 m² verran.

Piristeel Oy:n toimintaa ohjaa sertifioitu johtamisjärjestelmä. ISO 9001:2015 ja ISO 14001:2015 mukaiset laatu- ja ympäristöjärjestelmät ovat Bureau Veritaksen sertifioimia. Pisko tuotteista kattosilloille, lapetikaille ja nousukiskolle on olemassa eurooppalainen harmonisoitu tuotestandardi. Näihin tuoteryhmiin kuuluvat tuotteet on CE-merkitty. Kansallisen hyväksynnän kautta Piristeelillä on varmennustodistukset lumiesteille, talotikaille ja vaakakiskolle. Tuotteiden suoritusasointitiedot sekä asennus-, käyttö- ja huolto-ohjeet on ladattavissa yrityksen kotisivuilta (www.piristeel.fi).



Turvallisuudessa ei ole sijaa kompromisseille, kun asiat halutaan tehdä Piskon verran paremmin!

PISKO SADEVESIJÄRJESTELMÄT

Mallit ja materiaalit

Pisko sadevesijärjestelmiä valmistetaan pyöreinä ja kanttisina. Mallisto on laaja ja sieltä löytyy sopivat tuotteet sekä saneeraus- että uudiskohteisiin. Tuotevalikoima soveltuu niin pientalorakentamiseen kuin teollisiin kohteisiin. Sadevesijärjestelmät valmistetaan molemmiin puolin pinnoitetusta GreenCoat RWS Puralista. Sadevesijärjestelmien teräksen ainevahvuus on 0,5 tai 0,6 mm. Pural-pinnoitteen etuja ovat erinomainen korroosionkestävyys, hyvä taivutettavuus, hyvä ulkonäön kestävyys, likaa hylkivävyys ja helppo puhtaanapito. Vaativiin kohteisiin on saatavilla myös Supraflow sadevesijärjestelmä. Supraflow hylkii likaa fluoria sisältävän silkkisen pinnan ansiosta paremmin kuin muut pinnoitteet ja sen sinkkikerros on 27,3 % normaalia paksumpi.

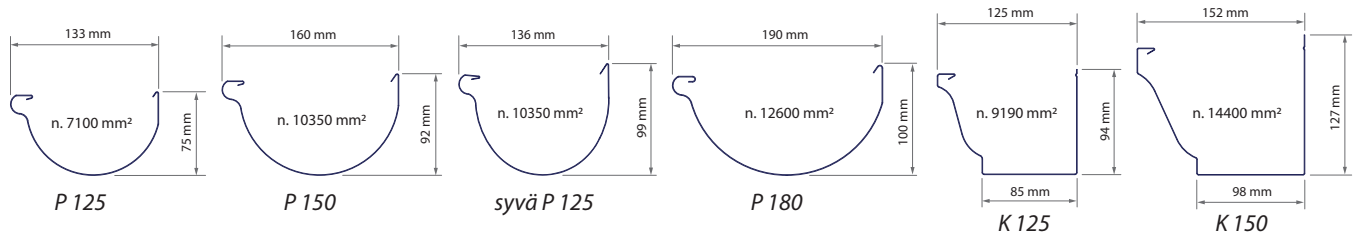
Värit

Pisko sadevesijärjestelmien vakiovärit ovat valkoinen RR 20, vaalea harmaa RR 21, harmaa RR 22, tumma harmaa RR 23, tumma ruskea RR 32, punainen RR 29, tiilenpunainen RR 750 ja musta RR 33. Sadevesijärjestelmiä toimitetaan tilauksesta myös muina RR- ja RAL-värisävyinä. Supraflow on saatavilla värisävyssä matta metalli grafiitti.

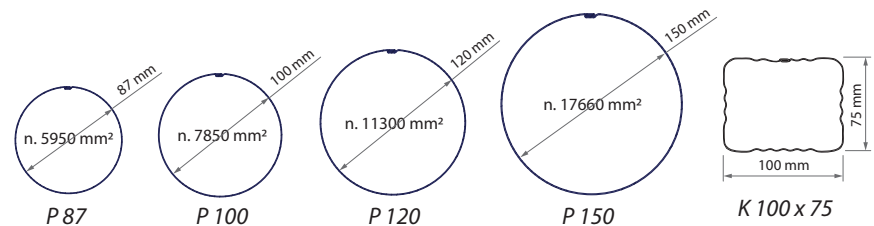
Takuu

Pisko sadevesijärjestelmille myönnetään 50 vuoden tekninen takuu ja 20 vuoden pinnoitetakuu Piristeel tuotetakuun mukaisesti. Supraflow sadevesijärjestelmän pinnoitetakuu on 25 vuotta.

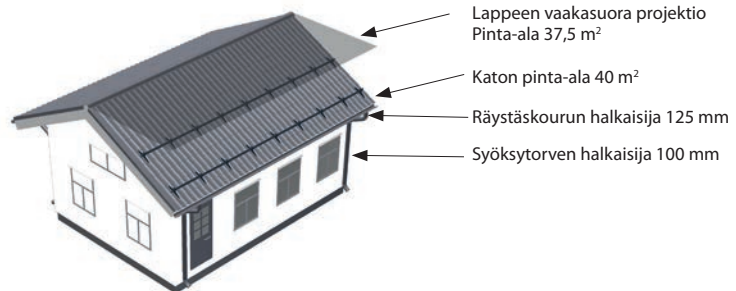
Kourun poikkileikkaukset ja läpivirtauspoikkipinta-alat



Syöksytorvien poikkileikkaukset ja läpivirtauspoikkipinta-alat



Esimerkkikuva sadevesijärjestelmän mitoituksesta taulukon mukaisesti



Syöksytorven ohjeellinen mitoitus (RT-ohjekortti 85-11020)

Lappeen vaakasuoran projektion maksimiala (m²) ¹⁾	Syöksytorven poikkipinta-ala (mm²)	Pyöreän syöksytorven halkaisija (mm)	Kanttisen syöksytorven esimerkkimittoja (mm)
80	4400...7900	75...100 ²⁾	100 x 75, 120 x 80
150	7900...12300	100...125	120 x 100, 120 x 120
230	12300...17700	125...150	150 x 150

¹⁾ Yhtä syöksytorvea kohti

²⁾ Alle 100 mm:n syöksytorvia ei yleensä tule käyttää.

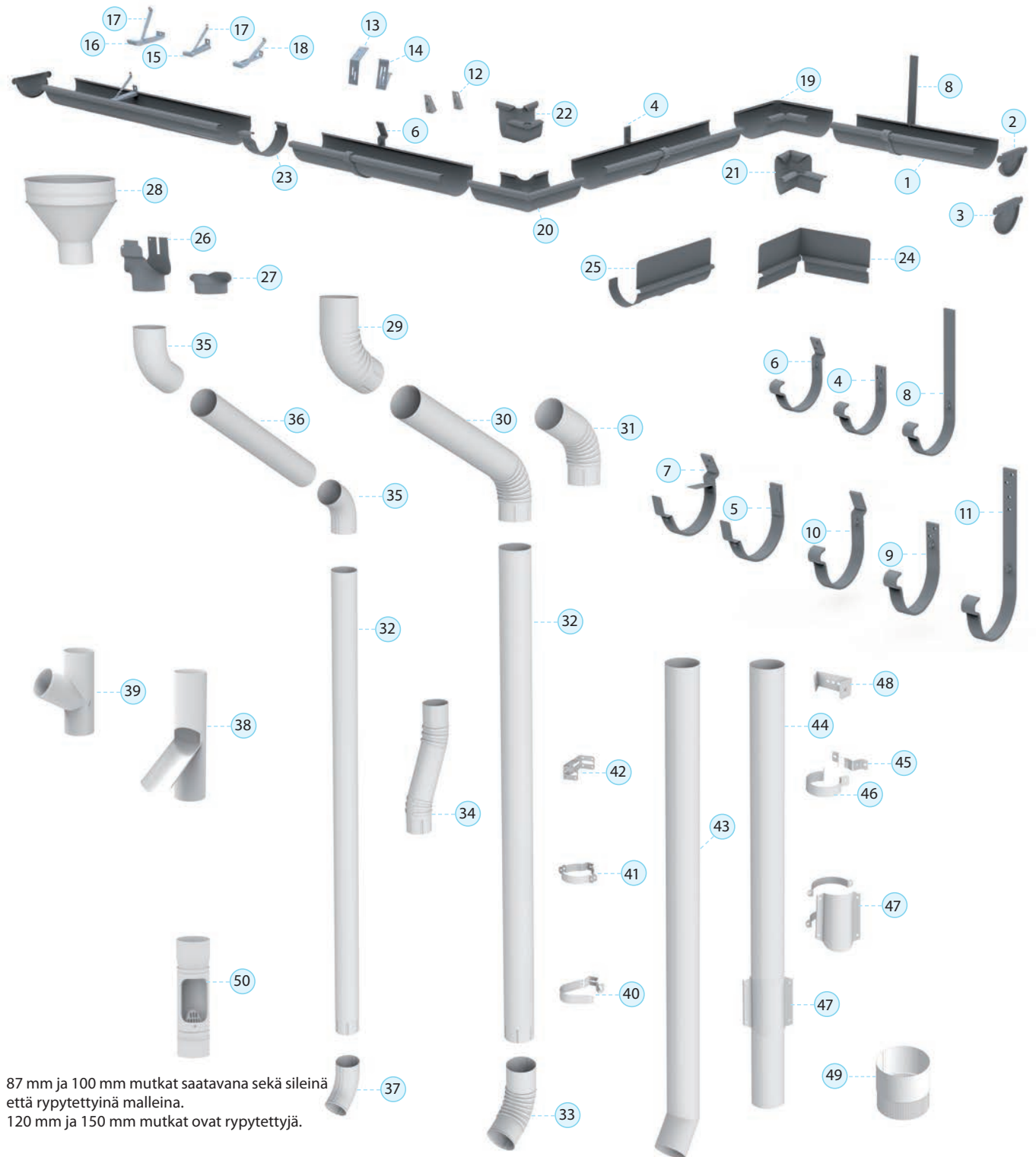
Räystäskourun ohjeellinen mitoitus (RT-ohjekortti 85-11020)

Lappeen vaakasuoran projektion maksimiala (m²) ¹⁾	Räystäskourun poikkipinta-ala (mm²)	Puolipyöreän kourun halkaisija (mm)
40	3900... 6100	100...125
80	6100... 8800	125...150
150	8800...12000	150...175
230	12000...15700	175...200

¹⁾ Yhtä kourun kaatoa kohti. Kaadon matka yleensä alle 10 m.



PISKO PYÖREÄT SADEVESIJÄRJESTELMÄT



87 mm ja 100 mm mutkat saatavana sekä sileinä että rypyttöinä malleina.
120 mm ja 150 mm mutkat ovat rypyttöjä.

Pyöreän sadevesijärjestelmän osat

- | | | |
|--|--|---|
| 1. Pisko kouru 125, 150 ja 180 mm | 17. Sisäkoukun ylätuki | 34. Väistömutka |
| 2. Pisko tukkopää | 18. Sisäkoukku + hakarauta 1-osainen | 35. 100 mm sileä mutka |
| 3. Pisko tukkopää, syvä malli | 19. Pisko sisäkulma | 36. 100 mm väliputki 1 m |
| 4. Pisko koukku, suora | 20. Pisko ulkokulma | 37. 100 mm sileä ulosheittäjä |
| 5. Pisko lippakoukku, suora | 21. Pisko ulkokulma, syvä malli | 38. Taivutettava ulosheittäjä "ryöstäjä" |
| 6. Pisko koukku, vino | 22. Pisko sisäkulma, syvä malli | 39. Y-haaraputki |
| 7. Pisko lippakoukku, vino | 23. Pisko liitoskappale | 40. Torvenkiinnike, 2-osainen pantamalli |
| 8. Pisko koukku, taivutettava | 24. Kourun yli vuotosuoja, sisäkulmaan | 41. Torvenkiinnike, 2-osainen |
| 9. Pisko koukku, suora, syvä malli | 25. Kourun ylivuotosuoja, suora | 42. Säädettävä alastulon takakiinnike |
| 10. Pisko koukku, vino, syvä malli | 26. Pisko lähtökappale | 43. Panssariputki uh:lla, 2 m |
| 11. Pisko koukku, taivutettava, syvä malli | 27. Lähtökappale, kuppimalli | 44. Panssariputki, suora tai vino, 2 m |
| 12. Koukun takakiila | 28. Suppilo | 45. Panssariputken takakiinnike |
| 13. Koukun lisälaite katteen alle | 29. Ylämutka | 46. Panssariputken kiinnikepanta |
| 14. Koukun takatuki | 30. Välimutka | 47. Panssariputki tarkastusluukulla |
| 15. Sisäkoukku 125 mm | 31. Välimutka, lyhyt | 48. Panssariputken takakiinnike, keskikiinnitys |
| 16. Sisäkoukku 150 mm | 32. Suora torvi 2,5 m | 49. Torven liitoskappale panssariputkeen 150 mm |
| | 33. Ulosheittäjä | 50. Kaivoliitinputki tarkastusluukulla 100/110 mm |

PISKO KANTTISET SADEVESIJÄRJESTELMÄT



Kanttisen sadevesijärjestelmän osat

- | | |
|-------------------------------------|-------------------------------------|
| 1. Kanttinen kouru 125 ja 150 mm | 10. Koukun takatuki |
| 2. Tukkopää | 11. Sisäkulma, kokooja |
| 3. Sisäkoukku | 12. Sisäkulma |
| 4. Sisäkoukun ylätuki | 13. Ulkokulma |
| 5. Sisäkoukku + hakarauta 1-osainen | 14. Koukun takakiila, ohut ja paksu |
| 6. Suora koukku 5 x 25 | 15. Liukulähtö |
| 7. Vino koukku 5 x 25 | 16. Lähtökappale |
| 8. Taivutettava koukku 5 x 25 | 17. Ylämutka, koko pituus 350 mm |
| 9. Koukun lisälaitte katteen alle | 18. Välimutka, koko pituus 900 mm |



- | |
|--|
| 19. Jatkotorvi, pituus 2000 mm |
| 20. Torvi ulosheittolla, koko pituus 2500 mm |
| 21. Taivutettava ulosheittäjä "ryöstäjä" |
| 22. Torvenkiinnikkeen panta |
| 23. Torvenkiinnikkeen pohja |
| 24. Väistömutka |
| 25. B-mutka |
| 26. Panssariputki UH:lla 2000 mm |
| 27. Panssariputken takakiinnike |
| 28. Säädettävä alastulon takakiinnike |

PISKO SADEVESIJÄRJESTELMIEN KÄYTTÖKOHEET

Räystäskourut	Käyttökohteet
Puolipyöreä 125 mm Puolipyöreä 125 mm syvä Kanttinen 125 mm	– omakoti- ja rivitaloihin, valmistus paikan päällä määrämittäisinä paloina
Puolipyöreä 150 mm	– omakoti- ja rivitaloihin sekä kerrostaloihin ja hallirakennuksiin – valmistus paikan päällä määrämittäisinä paloina
Puolipyöreä 180 mm Kanttinen 150 mm	– kerrostaloihin ja hallirakennuksiin, erittäin laajoille kattopinta-aloille
Syöksytorvet	Käyttökohteet
K 75 x 100 mm	– yleisesti käytetty malli, sopii hyvin kanttikourukohteisiin
P Ø 87 mm ja 100 mm	– käy hyvin sekä puolipyöreä- että kanttikourukohteisiin, rivi- ja omakotitalot
P Ø 120 mm	– kerrostaloihin ja muihin rakennuksiin, joiden julkisivu ja laaja kattopinta-ala vaativat halkaisijaltaan tavallista suuremman torven
P Ø 150 mm	– erittäin laajoille kattopinta-aloille, erityisesti, jos torvien määrä on rajoitettu – saneerauksiin ja kohteisiin, joissa halutaan säilyttää rakennuksen alkuperäinen ilme myös syöksytorven osalta

PisKO panssariputket

PisKO panssariputket on suunniteltu asennettaviksi kohteisiin, joissa syöksytorvien alaosat ovat alttiina vahingoittumiselle ja joissa torvilta vaaditaan erityistä kestävyyttä. Tyypillisiä käyttökohteita ovat esimerkiksi tehtaat, liikerakennukset, koulut ja kerrostalot.

Materiaali	sinkitty teräs
Koot	Kanttinen: 1,5 x 85 x 105 mm Pyöreät: 1,5 x 108 mm 1,5 x 127 mm 1,5 x 152,4 mm
Vakiopituus	2000 mm

PISKO SAFEGRIP TIKASJÄRJESTELMÄ

Pisko SafeGrip tikkaat ovat käyttötavoiltaan monipuolisia. Samat rungot soveltuvat seinä-, lape- ja hätäpoistumistikkaiksi käyttämällä normaalin tikasrungon lisäksi eri käyttötarkoitukseen soveltuvia kiinnikkeitä. Katolla sijaitseville savupiipuille, ilmanvaihtolaitteille sekä muille säännöllistä käyntiä edellyttäville rakennusosille ja laitteille on oltava turvallinen ja helpokulkuinen katkeamaton kulkutie. Yli 1:8 kaltevalla katolla on käytettävä lapetikasta. Lisäksi rakennuksessa, jonka korkeus ylittää 9 metriä, on oltava kiinnitysrakenteet turvaköysiä varten (Ympäristöministeriön asetus rakennuksen käyttöturvallisuudesta 1.1.2018). Oikein asennettuna Pisko SafeGrip tikasjärjestelmää voidaan käyttää turvaköyden/putoamis-suojaimen kiinnityspisteenä.

Materiaalit ja mitat

Pisko SafeGrip tikasjärjestelmien osat valmistetaan korroosiosuojatusta teräksestä. Tikasrungot valmistetaan niittausmenetelmällä. Tikkaiden runkomateriaali on vahvuudeltaan 1,25 mm. Paarteen

koko on 25 x 45 mm ja puolaputken halkaisija 25 mm. Tikkaan puolessa on turvallisuutta parantava karhennus. Tikkaiden käyntileveys on 400 mm. Perusmitat tikkaille ovat 0,9 m, 1,2 m, 1,8 m, 2,7 m, 3,3 m ja 4,2 m. Rungot liitetään toisiinsa valmiiden supistusten avulla.

Värit

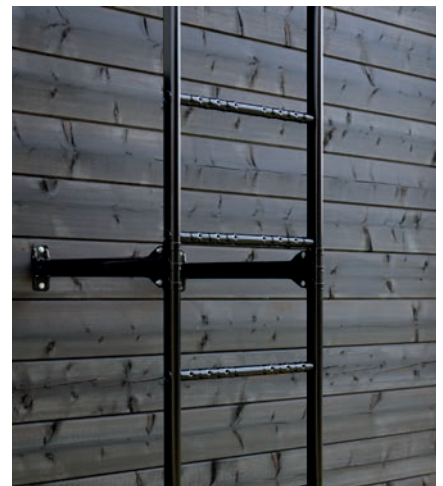
Pisko SafeGrip tikasjärjestelmän varastovärit ovat: havunvihreä RR 11, valkoinen RR 20, vaalean harmaa RR 21, harmaa RR 22, tumma harmaa RR 23, punainen RR 29, tumma ruskea RR 32, musta RR 33 ja tiilenpunainen RR 750. Tuotteita toimitetaan tilauksesta myös muina RR- ja RAL-värisävyinä.

Takuu

Pisko SafeGrip tikasjärjestelmälle myönnetään 15 vuoden pinnotetakuu ja 50 vuoden tekninen takuu Piristeel tuotetakuun mukaisesti.

PISKO SAFEGRIP TALOTIKKAAT

Pisko SafeGrip talotikkaille on myönnetty varmennustodistus kansallisen hyväksyntämenettelyn mukaan.



Tikasjärjestelmän osat

- | | | |
|--|---|--|
| 1. Pisko SafeGrip tikasrunko | 8. Seinäjalan klemmari | 15. Sivutankosarja |
| 2. Yläkaari | 9. Räystästuki | 16. Sivutangan seinäkiinnikkeen sandwich-elementteihin |
| 3. Yläkaaren tukikaari | 10. Seinätikkaan kiinnityslevy sandwich-elementteihin | 17. Turvakahva |
| 4. Yläkaaren kattokiinnikkeet U- ja L-mallit | 11. Lämpörappauskiinnike tikkaan seinäjälalle | 18. Kiipeilyeste/kiipeilyeste nousuprofiilitikkaalle |
| 5. Yläkaaren liitoskappale kattosiltaan | 12. Lapetikas | 19. Pisko liukutikas |
| 6. Yläkaaren liitoskappale tiilikattoon | 13. Turvatikkaan yläkaari | |
| 7. Seinäjalka | 14. Turvatikkaan seinäkiinnike | |

PISKO SAFEGRIP LAPETIKKAAT

Pisko SafeGrip lapetikkaat asennetaan kullekin kattotyypille soveltuvilla kiinnikkeillä. Standardi EN 12951 antaa lapetikkaille kaksi asennusvaihtoehtoa: luokan 1 ja luokan 2.

Henkilökohtaisilla putoamissuojaimilla saa kiinnittyä ainoastaan luokan 2 mukaan asennettuihin lapetikkaisiin. Pisko SafeGrip lapetikkaat täyttävät luokan 2 vaatimukset.

Kiinteiden kattolapetikkaiden standardi vaatii lisäksi, että askelmien ja puolien pinnat on suunniteltava sellaisiksi, että estetään liukastuminen sekä veden ja lumen kerääntyminen.

Pisko SafeGrip tikkaat täyttävät harmonisoidun tuotestandardin vaatimukset myös puolan karheuden osalta.



Sileä katto

Korokejala sileä



Profiilipeltikatto (esim. tiilikuviopeltikatteet)

Korokejala profiilikatot



Huopakatto

Korokejala sileä



Varttikatto

Korokejala varttikatto



Tiilikatto

Korokejala tiilikatto + apupuukiinnike



Konesaumakatto

Keskikiinnike + vastarauta KSK + korokejala sileä



Lukkosaumakatto 25 mm

Keskikiinnike + vastarauta RK 25 mm + korokejala sileä



Lukkosaumakatto 32/38 mm/ Classic

Keskikiinnike + vastarauta RK 38 mm + korokejala sileä



Tiilikaton askelma



Lapetikkaan askelmatasot



PISKO KATTOTURVATUOTTEET

Kattosilloja käytetään seinä- ja lapetikoiden jatkeena turvallisten kulkuteiden rakentamiseen katoilla sijaitseville huoltokohteille esim. savupiipulle. Lumiesteillä estetään vaaratilanteet, joita lunen ja jään katolta putoaminen saattaa aiheuttaa. Lisäksi lumiesteillä voidaan suojata katolla sijaitsevia rakenteita. Lumieste tulee sijoittaa mahdollisimman lähelle räystästä siten, että lumikuormat siirtyvät kantaviin rakenteisiin.

Värit

Pisko kattoturvatuotteiden varastovärit ovat havunvihreä RR 11, vaalean harmaa RR 21, harmaa RR 22, tumma harmaa RR 23, punainen RR 29, tumma ruskea RR 32, musta RR 33 ja tiilenpunainen RR 750. Tuotteita toimitetaan tilauksesta myös muina RR- ja RAL-värisävyinä.

Takuu

Pisko kattoturvatuotteille myönnetään 15 vuoden pinnoitetakuu ja 50 vuoden tekninen takuu Piristeel tuotetakuun mukaisesti.

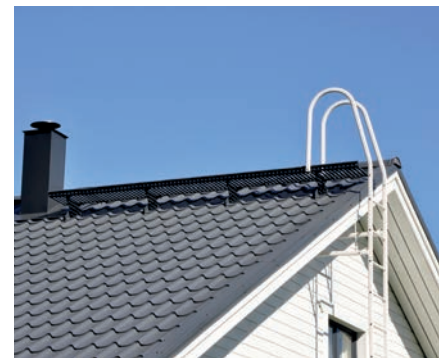
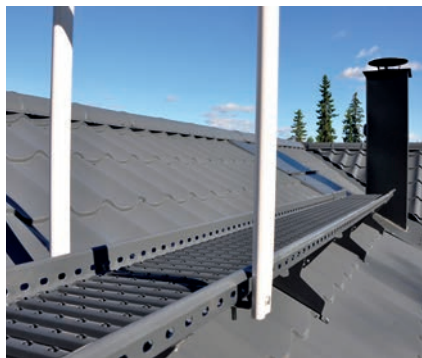
PISKO KATTOSILLAT

Yli 1:8 kaltevalla katolla on käytettävä kattosillat. Rakennuksessa, jonka korkeus ylittää 9 metriä, on oltava kiinnitysrakenteet turvaköysien varten (Ympäristöministeriön asetus rakennuksen käyttöturvallisuudesta 1.1.2018). Standardi EN 516 antaa kattosilloille kaksi asennusvaihtoehtoa: luokan 1 ja luokan 2. Henkilökohtaisilla putoamissuojaimilla saa kiinnittyä ainoastaan luokan 2 mukaan asennettuihin kattosiltoihin.

Pisko kattosilta on rakenteeltaan tukeva, kestävä sekä hyvin lunta läpäisevä ja täyttää SFS-EN 516 luokan 2 standardin lujuusvaatimukset. Kattosillat ovat CE-merkittyjä.



- materiaali 1,0 mm sinkitty rakenneteräs + jauhemaaalaus
- pituus 3000 mm ja käytileveys 350 mm
- rakenteeltaan tukeva
- helposti ja tukevasti limittäin jatkettava
- ritilässä liukastumisesteet
- kiinnikkeiden materiaali 2,0...2,5 mm sinkitty rakenneteräs + jauhemaaalaus



KATTOSILLAT

Kattosilloissa ja lumiesteissä käytetään samoja kiinnikkeitä. Kattosiltojen kiinnityksessä käytetään peruskiinnikkeen lisäksi kaltevuuden säätölevyä.

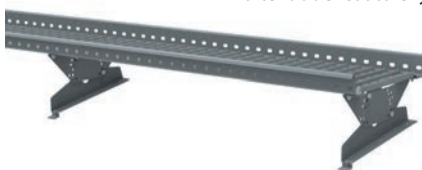
Kattosilta sileä pelti- ja huopakatto

LE SK 350/ LE SK 400
+ kaltevuudensäätölevy



Kattosilta tiilikuviopeltikatto

LE TKP 350 / LE TKP 400
+ kaltevuudensäätölevy



Kattosilta tiilikatto

LE TK AP 2-putkinen
+ kaltevuudensäätölevy



Kattosilta konesaumakatto

LE SK 350 + vastarauta KSK
+ kaltevuudensäätölevy



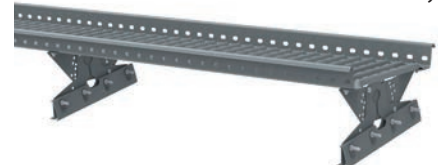
Kattosilta lukkosaumakatto 25 mm

LE RK 425 + vastarauta RK 25 mm
+ kaltevuudensäätölevy



Kattosilta lukkosaumakatto 32/38 mm/Classic

LE RK 425 + vastarauta RK 38 mm
+ kaltevuudensäätölevy



Kattosilta varttikatto

LE vartti + kaltevuudensäätölevy
(pituudet 500...1350)



Kattosilta Decra-katto

LE DECRA + kaltevuudensäätölevy



Kattosilta Finnera-katto

LE FINNERA + kaltevuudensäätölevy



PISKO LUMIESTEET

Lumiesteitä tulee käyttää aina vähintään sisäänkäynnin ja kulkuväylän kohdalla ja talvella käytettävän leikki- ja oleskelualueen sekä rakennusta ympäröivän katualueen ja muun yleisen alueen suojaamiseksi putoavalta lumelta ja jäältä.

Lumiesteen ja sen kiinnityksen tulee kestää vähintään 5kN/m lappeensuuntainen kuormitus. Pisko lumiesteet täyttävät RT 85-11132 ohjekortin (Vesikaton turvavarusteet) vaatimukset. Pisko lumiesteille on myönnetty varmennustodistus kansallisen hyväksyntämenettelyn mukaan.

- lumiesteputken materiaali 1,25 mm sinkitty rakenneteräs
- lumiesteputken halkaisija 32 mm ja pituus 3000 mm
- lumiesteprofiilien materiaali 1,5 mm sinkitty teräs
- lumiestekiinnikkeiden materiaali 2,0...2,5 mm sinkitty rakenneteräs.



LUMIESTEET

Lumieste sileä pelti- ja huopakatto

LE SK 350 / LE SK 400 / LE RK 425
+ huopakaton alusrauta (kiinnityslevy)



Lumieste tiilikuviopeltikatto

LE TKP 350 / LE TKP 400



Lumieste tiilikatto

LE TK AP 2-putkinen



Lumieste konesaumakatto

LE SK 350 + vastarauta KSK



Lumieste lukkosaumakatto 25 mm

LE RK 425 + vastarauta RK 25 mm



Lumieste lukkosaumakatto 32/38 mm/Classic

LE RK 425 + vastarauta RK 38 mm



Lumieste Varttikatto

LE VARTTI
(pituudet 500...1350)



Lumieste Decra-katto

LE DECRA



Lumieste Finnera-katto

LE FINNERA



LISÄPROFIILIT

Lisäprofiileja käytetään, kun halutaan varmistaa, ettei vähäenkään lumi ja jää pääse valumaan lumiesteputkien tai lumiaidan alta.

Lisäprofiili lumiesteputkelle



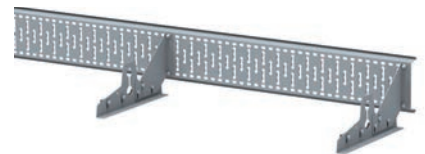
Räystääseste



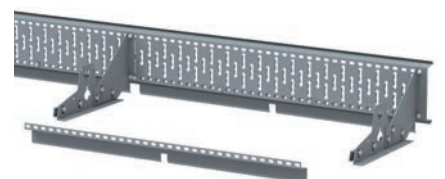
Uraeste



LUMIAITA



Lisäprofiili lumiaidalle





LAPPEEN ENIMMÄISPITUUS (RT-OHJEKORTTI 85-11132)

Ohjeellinen lumieseen yläpuolelle soveltuva katon lappeen enimmäispituus (m) sileäpintaisilla katteilla. Karkeapintaisilla katteilla (sirotepintaiset kermikatot) lappeen enimmäispituudet voivat olla näihin verrattuna 1,3...1,5-kertaisia. Lumikuorma-arvot ovat katolla olevia lumikuormia.

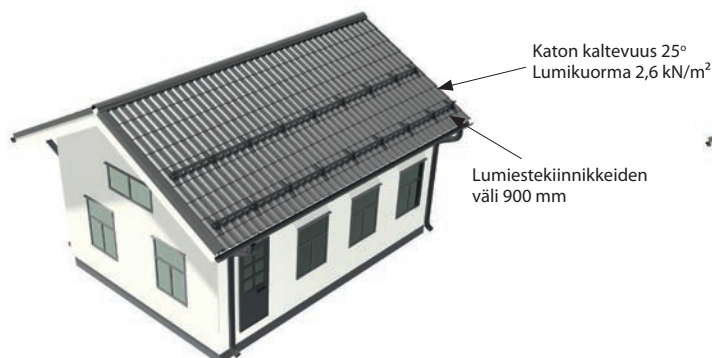
Katon kaltevuuskulma (°) ja kaltevuuden suhdeluku (lappeen korkeuden suhde lappeen vaakasuuntaiseen leveyteen)

Lapteen enimmäispituus lumieseen yläpuolella

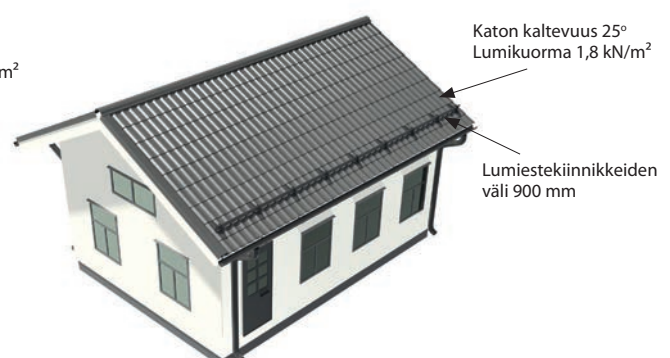
Lumikuorman ominaisarvo katolla 1,8 kN/m ²						
Lumieseen kiinnikeväli	0,5 m	0,6 m	0,75 m	0,9 m	1,0 m	1,2 m
Katon kaltevuuskulma ja suhdeluku						
< 15°, (1:3,7)	21,4	17,9	14,3	12,0	10,7	9,0
15...22°, 1:3,7...1:2,5	11,4	9,5	7,6	6,3	5,7	4,8
22...27°, 1:2,5...1:2	8,4	7,0	5,6	4,7	4,2	3,5
27...37°, 1:2...1:1,3	7,4	6,2	4,9	4,1	3,7	3,1
37...45°, 1:1,3...1:1	9,0	7,5	5,9	5,0	4,5	3,7
Lumikuorman ominaisarvo katolla 2,0 kN/m ²						
Lumieseen kiinnikeväli	0,5 m	0,6 m	0,75 m	0,9 m	1,0 m	1,2 m
Katon kaltevuuskulma ja suhdeluku						
< 15°, (1:3,7)	19,1	16,1	12,9	10,8	9,6	8,1
15...22°, 1:3,7...1:2,5	10,2	8,6	6,9	5,7	5,1	4,3
22...27°, 1:2,5...1:2	7,6	6,3	5,1	4,2	3,8	3,2
27...37°, 1:2...1:1,3	6,7	5,6	4,4	3,7	3,3	2,8
37...45°, 1:1,3...1:1	8,2	6,8	5,3	4,5	4,1	3,3
Lumikuorman ominaisarvo katolla 2,6 kN/m ²						
Lumieseen kiinnikeväli	0,5 m	0,6 m	0,75 m	0,9 m	1,0 m	1,2 m
Katon kaltevuuskulma ja suhdeluku						
< 15°, (1:3,7)	15,0	12,5	9,9	8,3	7,5	6,2
15...22°, 1:3,7...1:2,5	8,0	6,6	5,3	4,4	4,0	3,3
22...27°, 1:2,5...1:2	5,8	4,8	3,9	3,3	2,9	2,4
27...37°, 1:2...1:1,3	5,2	4,3	3,4	2,8	2,6	2,1
37...45°, 1:1,3...1:1	6,2	5,2	4,1	3,5	3,1	2,6

Lumieseen tulee kestää kiinnityksineen vähintään 5 kN/m lappeensuuntainen kuormitus. Taulukon ohjeelliset arvot täyttävät tämän vaatimuksen.

Lumieseen yläpuolella olevan katon lappeen enimmäispituus 3,3 m



Lumieseen yläpuolella olevan katon lappeen enimmäispituus 4,7 m



Esimerkkikuvat lumieseen mitoituksesta taulukon mukaisesti.

TURVAVARUSTEET

Turvavarusteita käytetään Pisko tikas- ja kattoturvatuotteiden yhteydessä kohteiden vaativuuden ja voimassa olevien rakennusmääräysten mukaan. Turvavarusteet toimitetaan kattoturvatuotteiden ja tikkaiden värivalikoiman mukaisesti.

PISKO NOUSUKISKOJÄRJESTELMÄ

Rakennuksessa, jonka korkeus ylittää 9 metriä, on oltava kiinnitys-rakenteet turvaköysiä varten (Ympäristöministeriön asetus rakennuksen käyttöturvallisuudesta 1.1.2018). Pisko tikkaisa käytetään turvavarusteina ensisijaisesti Pisko nousukisko. Pisko nousukiskojärjestelmä on CE-merkitty. Järjestelmän etuja ovat keveys, käyttömukavuus ja asennusnopeus.

CE



Pisko nousukisko

1. Nousukisko 2400mm
2. Poistumiskaari 1900mm
3. Nousukiskon jatkokappale, RR 33
4. Nousukiskon puolakiinnike, RR 33
5. Avattava vaunuste alapäähän, RR 33
6. Kiinteä vaunuste yläpäähän, RR 33
7. Kiinteä vaunuste alapäähän, RR 33
8. Nousuvaunu, RST



SELKÄSUOJUS JA LEPOTASO SELKÄSUOJUKSEEN

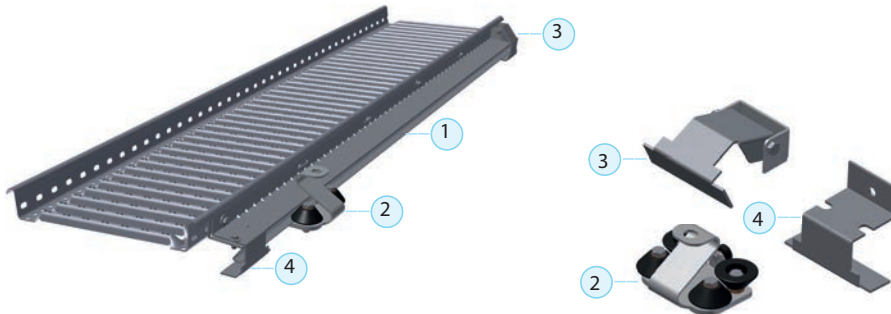
Pisko selkäsuojusta käytetään vaihtoehtona nousukiskolle. Mikäli selkäsuojuksella varustetun tikkaan kokonaiskorkeus on yli 10 m, tulee se varustaa lepotasolla (RT 85-11132). Lepotasojen nousuetäisyydet toisistaan eivät saa olla yli 6 m. Esimerkiksi 18 metriä korkeassa selkäsuojuksella varustetussa nousutikkaassa tulee lepotasoja olla 6 m:n ja 12 m:n korkeudella.



TURVAVARUSTEET

VAAKAKISKOJÄRJESTELMÄ

Rakennuksessa, jonka korkeus ylittää 9 metriä, on oltava kiinnitysraakenteet turvaköysiä varten. Suositeltavin turvaköyden kiinnitysraakenne on kattosiltaan asennettu turvakisko. Pisko vaakakiskojärjestelmälle on myönnetty varmennustodistus kansallisen hyväksyntämenettelyn mukaan. Pisko vaakakiskon etuja ovat mm. keveys, käyttömukavuus ja asennusnopeus.



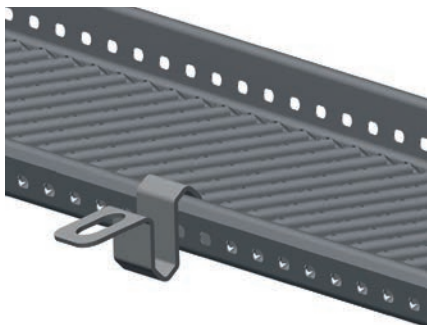
Vaakakiskotarvikkeet

1. Vaakaprofiilipaketti 3000 m
2. Vaakavaunu
3. Avattava vaunuste
4. Kiinteä vaunuste

KATTOSILLAN TURVAKAIDE, KÖYSIKIINNIKE JA LAPETIKKAAN TURVAKAIDE

Pisko turvavarusteiden tuoteperheestä löytyy myös kattosillan turvakaide ja köysikiinnike sekä turvakaide lapetikkaalle.

Köysikiinnike



Turvakaide kattosiltaan



Turvakaide lapetikkaaseen



PISKO PELASTAUTUMISLUUKKU

Pelastautumislukku varustettuna teleskooppisella tikkaalla on tarkoitettu hätäpoistumistieksi parvekkeelta alemmalle parvekkeelle. Luukku asennetaan parvekkeen lattiaan tehtyyn aukkoon. Tulipalon sattuessa pelastautumislukku varmistaa turvallisen ja nopean poistumisen kerrostalon jokaisesta kerroksesta.

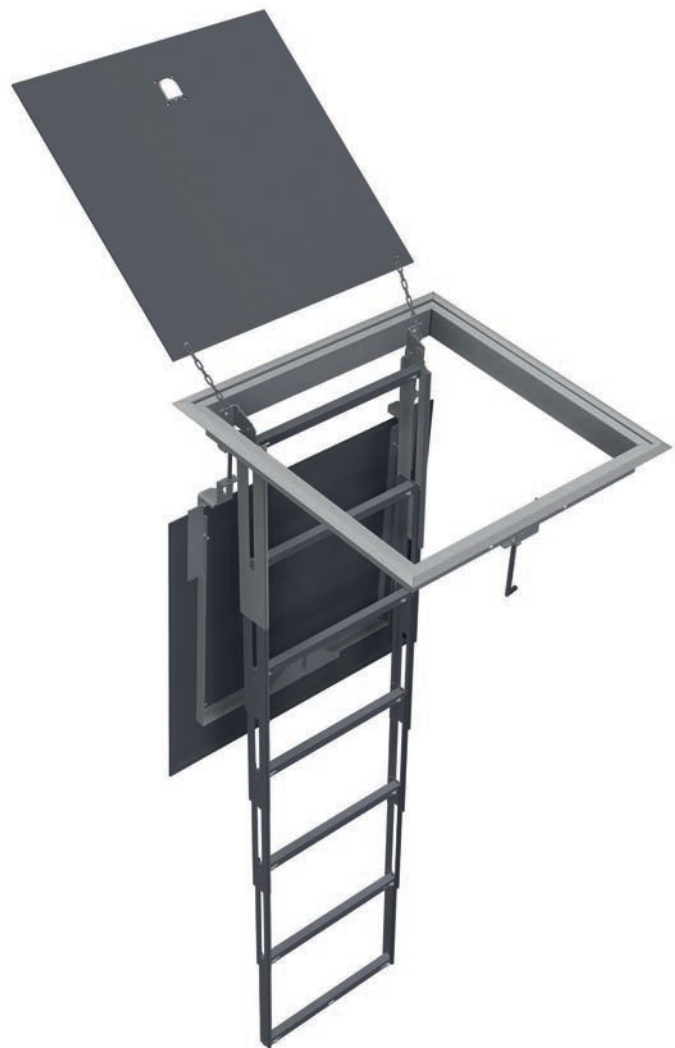
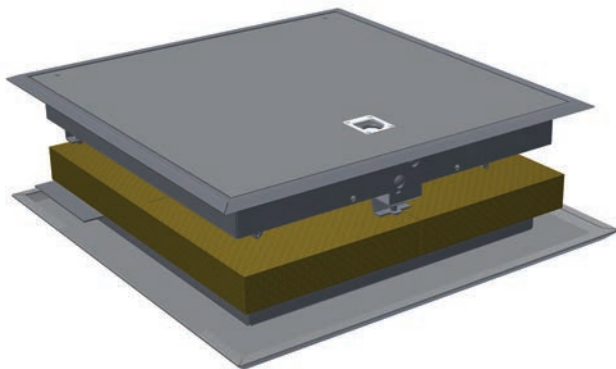
- Patentoitu, erittäin jäykkä teleskooppinen tikasosa (Patentti 2383418 - EPO - TELESKOOPPINEN RIPUSTETTAVA TIKAS)
- Helppo ja vaivaton kiivetä alas ja tarvittaessa takasin ylös
- Huomaamaton turvatuote parvekkeiden hätäpoistumiseen
- Pisko-Pelastautumislukku on tyyppihyväksytty (VTT-RTH-00016-16 ja VVT-RTH-00017-16)

Tekniset tiedot

- Materiaali: sinkitty teräs, yläkansi alumiinia
- Pinnoite: jauhemaalattu
- Tikas avattuna 1900 x 450 mm

Pisko pelastautumislukku täyttää paloluokan EI 60 ja EI 120 vaatimukset. Paloluokka EI 60 edellyttää kahden 30 mm:n palovillakerroksen asettamista alakannen päälle. Paloluokka EI 120 edellyttää kahden 50 mm:n palovillakerroksen asettamista alakannen päälle. Ei vaadi alakannen erillistä palotiivistesauamausta.

STF



VALMISTUS JA MYYNTI

Piristeel Oy
Teollisuustie 5
62100 LAPUA
Puhelin 06 433 8800
piristeel@piristeel.fi
www.piristeel.fi

piri Steel